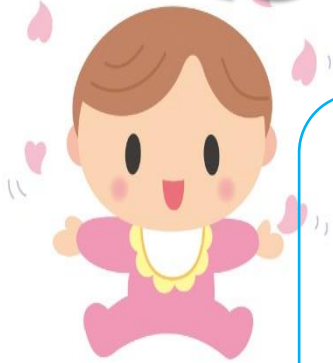




だっこボランティア



赤ちゃんの授乳、乳幼児の食事介助、公園散歩
絵本読み聞かせなど、子どもたちと一緒に
遊んでみませんか。



ここからはお願いです。

当院までの交通費は自己負担です。交通手段は来院される方にお任せします。
駐車場、駐輪場はあります。公共交通機関で来られる場合は、大久保駅から神姫
バス乗車、高丘1丁目で下車し徒歩15分ほどかかります。
個人的にボランティア保険に加入していただくのに少し経費がかかります。
お住いの市町の社会福祉協議会にお尋ねください。



明石市大久保町大窪2752-1
社会福祉法人 ひとまる会 明石乳児院
里親支援専門相談員 磯脇
<https://hitomarukai.or.jp/akashi/>
電話*078-936-1419

